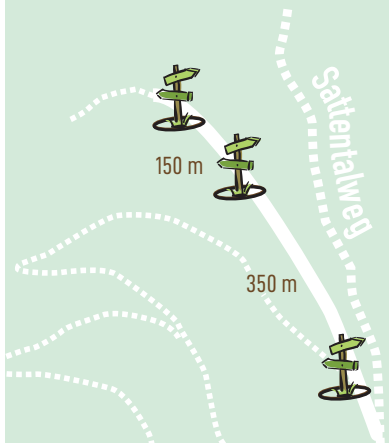




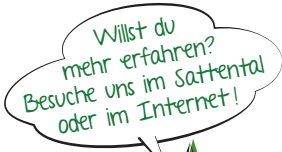
Wanderweg Sattental



Stürme können riesige Waldflächen zerstören. Im November 2002 zog ein schwerer Föhnsturm durch das Ennstal.

Wie diese Katastrophe zu mehr Biodiversität geführt hat, erfährst du auf unserem **NETGEN**-Pfad im Sattental.

Wir sorgen für Klimafitte Wälder!





Der Einfluss der Gene auf das Wachstum der Bäume wird oft unterschätzt. Ich zum Beispiel habe Verwandte, die viel besser mit Trockenheit zurechtkommen als ich und die deshalb viel besser auf manchen Standorten wachsen können.



Besuche auch unsere Fläche im Sölketal!



Dort erfährst du, was Rotwildfütterung und Stürme mit Waldgenetik zu tun haben.

Mehr Information zum Projekt **NETGEN** unter: www.netgen.or.at



NETGEN im Sattental wird unterstützt von



Mit Unterstützung von Bund, Ländern und Europäischer Union

